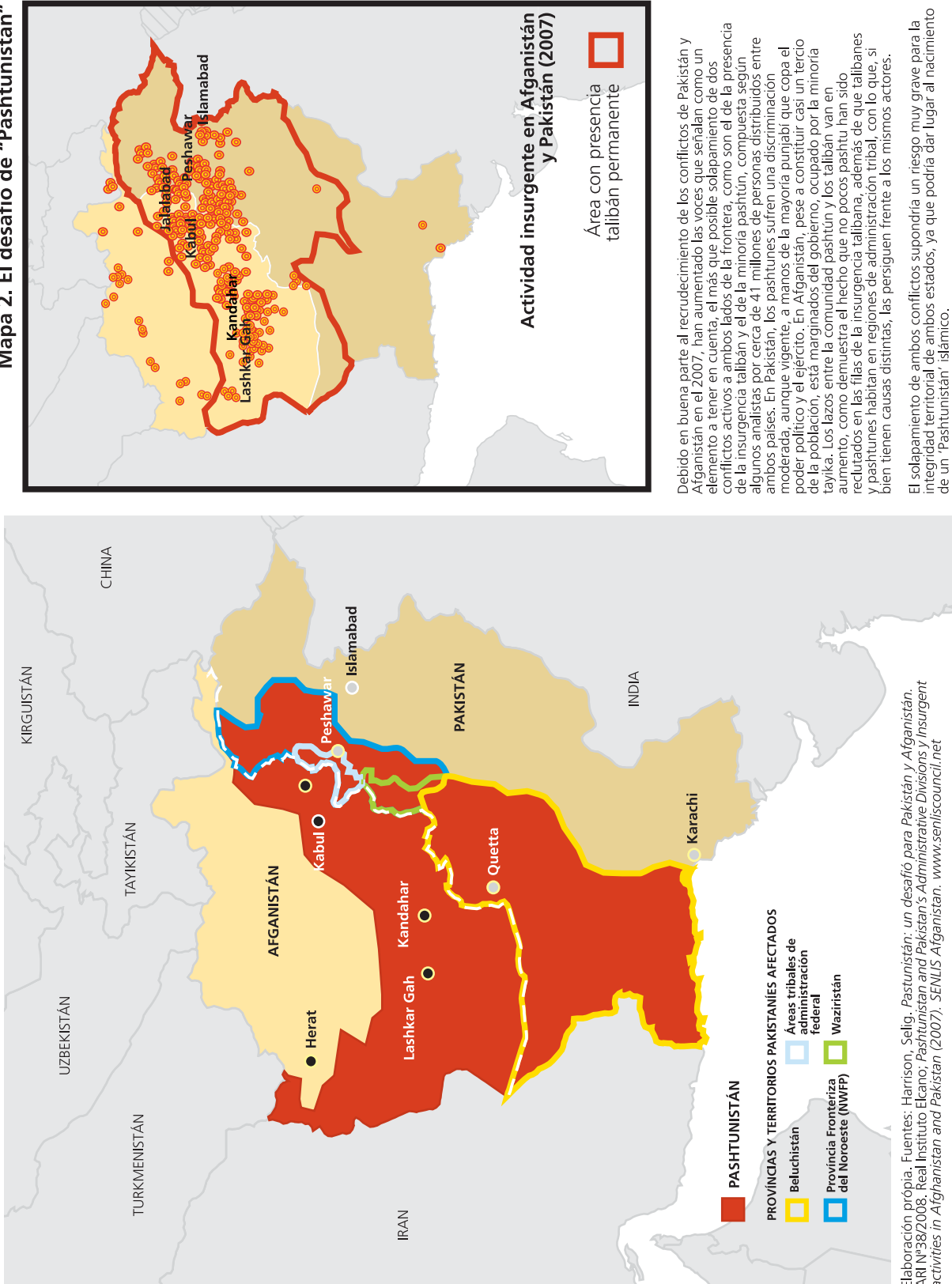


Mapa 2. El desafío de "Pashตูนistán"



Debido en buena parte al recrudecimiento de los conflictos de Pakistán y Afganistán en el 2007, han aumentado las voces que señalan como un elemento a tener en cuenta, el más que posible solapamiento de dos conflictos activos a ambos lados de la frontera, como son el de la presencia de la insurgencia talibán y el de la minoría pashตูน, compuesta según algunos analistas por cerca de 41 millones de personas distribuidos entre ambos países. En Pakistán, los pashตูนes sufren una discriminación moderada, aunque vigente, a manos de la mayoría punjabí que copa el poder político y el ejército. En Afganistán, pese a constituir casi un tercio de la población, está marginados del gobierno, ocupado por la minoría tayika. Los lazos entre la comunidad pashตูน y los talibán van en aumento, como demuestra el hecho que no pocos pashตูน han sido reclutados en las filas de la insurgencia talibana, además de que talibanes y pashตูนes habitan en regiones de administración tribal, con lo que, si bien tienen causas distintas, las persiguen frente a los mismos actores. El solapamiento de ambos conflictos supondría un riesgo muy grave para la integridad territorial de ambos estados, ya que podría dar lugar al nacimiento de un 'Pashตูนistán' islámico.